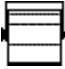



Plan de Feu

Lili, la reine des objets

profondeur = 6m
ouverture = 8m

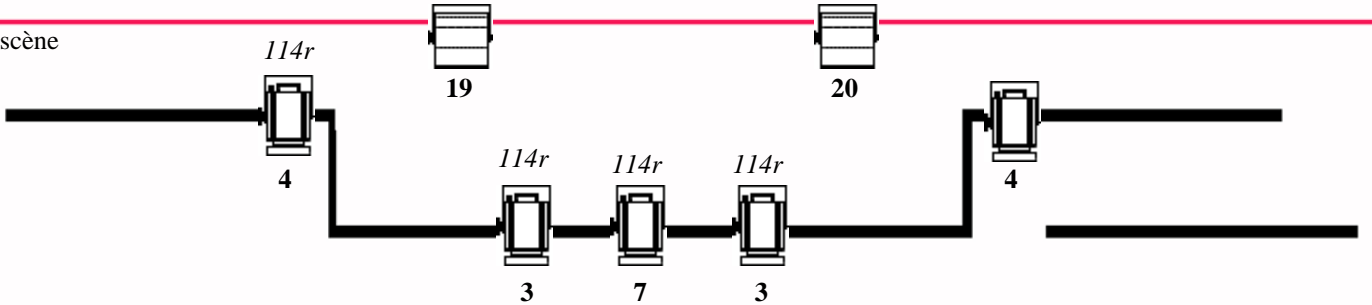
 = PC 1KW (15)

 = horiziodes 1KW (2)
 = découpe 1KW type warp (2)

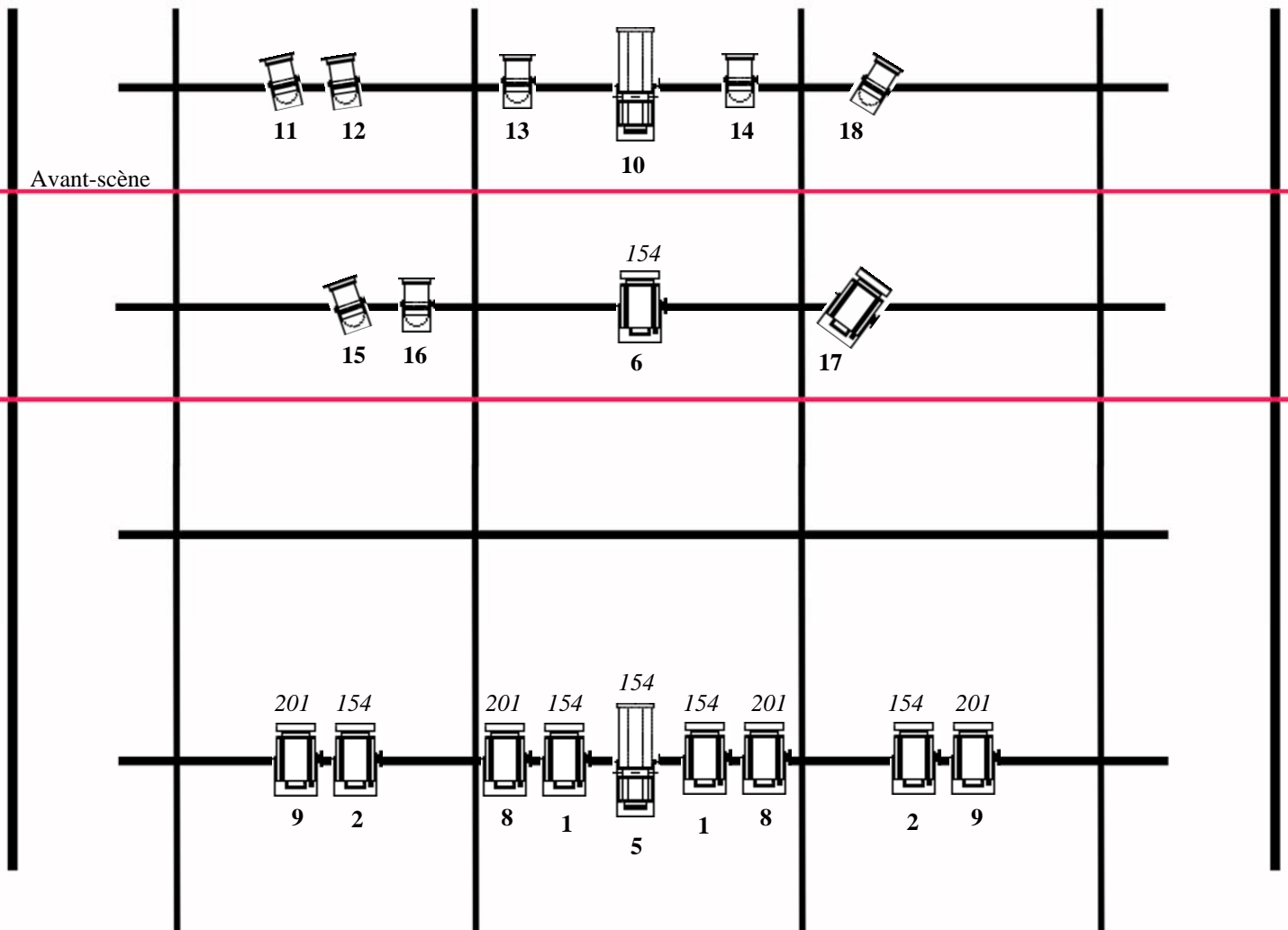
gélates lee /rosco pour 114

 = PAR 64 1KW serré (7)

Fond de scène



Avant-scène



Détail implantation *Lili la reine des objets* :

- 1** : Faces chaud int. - 154
- 2** : Faces chaud ext. - 154
- 3** : Contres int. - 114r
- 4** : Contres ext. - 114r
- 5** : rattrapage face resserrée pour lili sur les caisses - 154
- 6** : rattrapage face resserrée pour lili devant les caisses - 154
- 7** : contre resserré caisses - 114r
- 8** : Faces froid int. - 201
- 9** : Faces froid ext. - 201
- 10** : découpe cadre souris centre
- 11** : douche socles début / famille ballons fin
- 12** : douche socle début (un peu plus à cour que **11**)
- 13** : douche caisse jar (doudou hôpital)
- 14** : douche caisse cour (doudou sur couvercle à la fin)
- 15** : ombrelle jar à la fin
- 16** : doudou sur socles en maison
- 17** : famille parapluie
- 18** : famille nounours fin
- 19 et 20** : horiziodes derrière rideau rouge au sol
- 23 et 24** : éclairage public sur grada

Détail mémoires :

1 : 6/50% - 11/30% - 19+20/55% - 23+24/45%

2 : 1+2/80% - 3+4/55%

3 : 1+2/80% - 3+4/55% - 11+12+13+14/35%

4 : 1/80% - 2/60% - 3/55% - 4/40% - 5/60% - 7/70%

5 : 1+2/90% - 3+4/70%

6 : 3/50% - 8+9/FF

7 : 3/50% - 8/FF - 13/48%

8 : 3/50% - 8/FF - 10/FF - 13/48%

9 : 8/65% - 13/45%

10 : 1+2/FF - 3+4/80%

11 : 1+2/FF - 3+4/80% - 5/65%

12 : 1+2/56% - 3+4/45% - 5/67% - 7/60%

13 : 1+2/90% - 3+4/70% - 17/82%

14 : 1+2/56% - 3+4/43% - 7/70% - 16/60% - 17/50%

15 : 1+2/56% - 3+4/43% - 6/80% - 7/75% - 16/60% - 17/50%

16 : 1+2/90% - 3+4/70% - 6/70% - 7/60% - 14/48%

17 : 1+2+3+4/25% - 6/65% - 7/60% - 11+12/44% - 14/52% - 15/44% - 17/73% - 18/47%

18 : 1/80% - 2/72% - 3+4/37% - 5/92% - 6+7/70% - 11+12/44% - 14/52% - 15/44% - 17/73% - 18+19+20/47%

19 : 1/FF - 2+3+4/28% - 6/64% - 7/61% - 11+12/44% - 14/52% - 15/44% - 16/50% - 17/73% - 18/47% - 19+20/40%

Conduite : (préparer master flash à 75%)

1 - mise départ

2 - elle entre = « ouverture porte »
baisser **1** sur « fermeture porte »

3 - la guerre : monter en 3'' quand elle tremble au milieu (puis baisser **2**)
flash circuits 11 et 12 quand guerre sur zone jar
flash circuits 13 et 14 quand guerre sur zone lit

4 - monter en 10'' quand elle se dispute derrière le lit
baisser **3** en 5'' quand elle s'assied sur le lit
puis baisser **4** à 80% en 10'' quand elle est allongée sur le lit

monter **5** en 2'' quand elle descend du lit pour construire maison (baisser **4**)

6 - bascule sur l'hôpital sur le mouvement de rotation = d'abord monter **6** puis baisser **5**
puis monter **7** en 3'' quand Charlie allongé (baisser **6**)

8 - infirmière = 3 « apparitions » quand elle l'appelle puis laisser quand Lili derrière le lit
et baisser **7**

9 - monter quand elle joue senza et baisser **8** quand elle se met à chanter en 5''

bascule **sec sur 2** quand Lili surgit et coudes sur le lit

monter **10** en 3'' (puis baisser **2**) quand elle se retourne avec son chapeau et lunettes soleil

monter **11** en 3'' (puis baisser **10**) quand elle s'est allongée

monter **12** quand elle se lève puis baisser **11** en 3'' pour resserrer ambiance

bascule **sec sur 5** quand « j'm'ennuie » sur lancé de chapeau

monter **13** en 3'' quand parapluie posé à cour (puis baisser **5**)

monter **14** en 3'' quand elle a posé Charlie sur socles empilés

baisser **13** en 3'' quand elle descend dans le coffre à jouet

bascule **sec sur 15** sur sortie du coffre

monter **16** en 1'' sur mouvement de Lili qui monte sur socle cour (puis baisser **15**)

monter **17** en 3'' quand elle présente tout le monde « club de vacances » (attention, si que 2 ballons et qu'elle est sur socles jar, attendre qu'elle en soit descendue)

monter **18** en 3'' quand elle est debout sur coffre (princesse) puis baisser **16**

baisser **18** en 5'' quand elle s'agenouille

baisser **17** en 6'' => **noir fin** quand elle lâche les éventails puis salut = **19**